

## D.2.2.2

Generální projektant:




PRODIN A.S.  
JIRÁSKOVA 169  
530 02 PARDUBICE

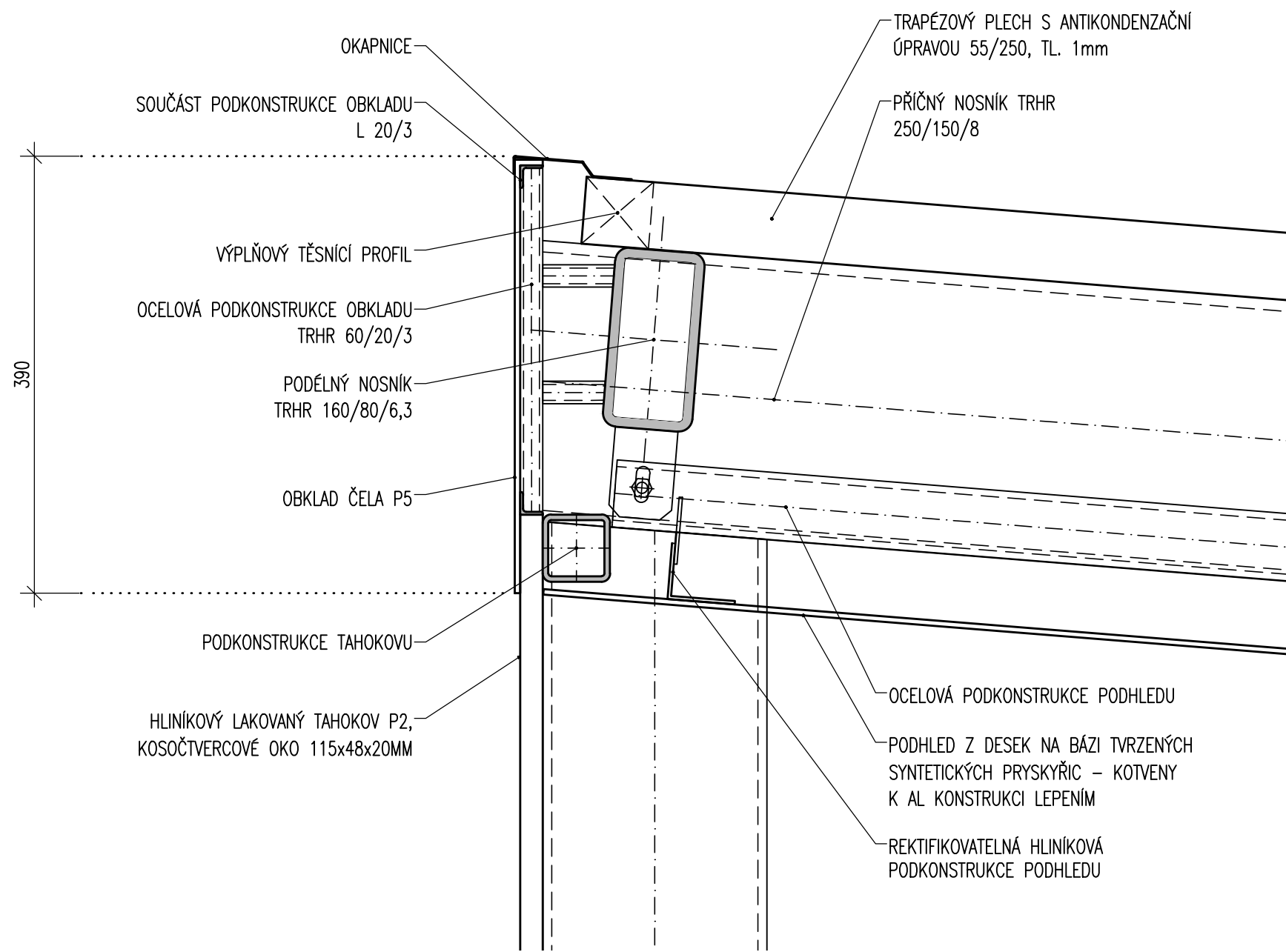
WWW.PRODIN.CZ  
DIČ: CZ25292161  
IČO: 25292161

Zpracovatel dílčí části dokumentace:

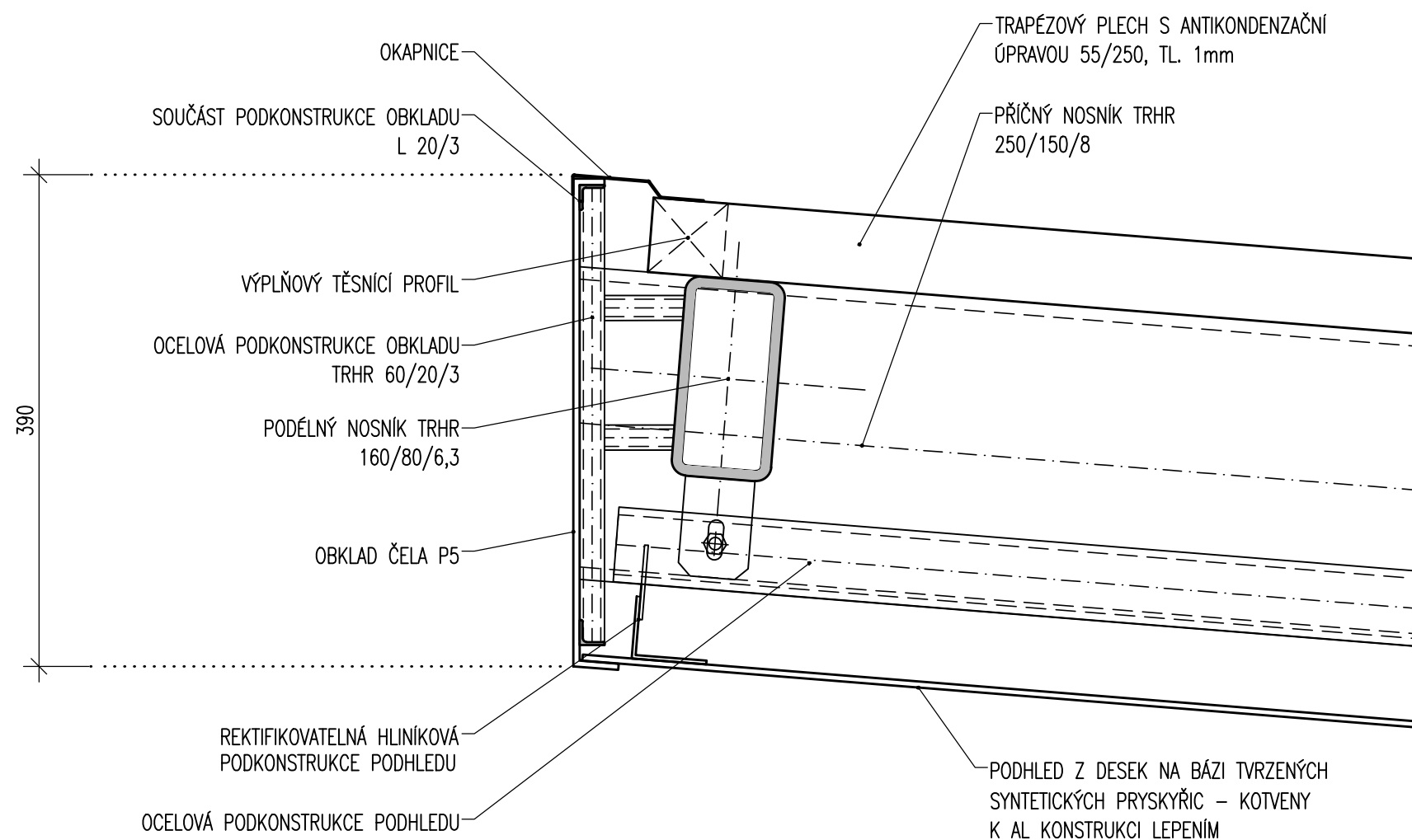
Souřadnicový systém S-JTSK, Výškový systém Bpv

Vypracoval: Ing. arch. M. Mičková		Zodp. projektant: Ing. Petr Burda	Kontroloval: Ing. Radek Křupka	 <div>PRODIN</div>
Kraj: Jihomoravský		Traťový úsek/Obec: Žabčice		
Investor Správa železnic, stavební správa východ				PRODIN A.S. JIRÁSKOVA 169    DIČ: CZ25292161 530 02 PARDUBICE    IČO: 25292161
Akce:  Zřízení bezbariérového přístupu na nástupiště v zastávce Žabčice  SO 500 Zastávka Žabčice – zastřešení bezbariérových přístupů				Formát            10x A4
				Datum            1/2021
				Účel              DUSP + PDPS
				Č. zakázky       3110-19-086
				Změna   

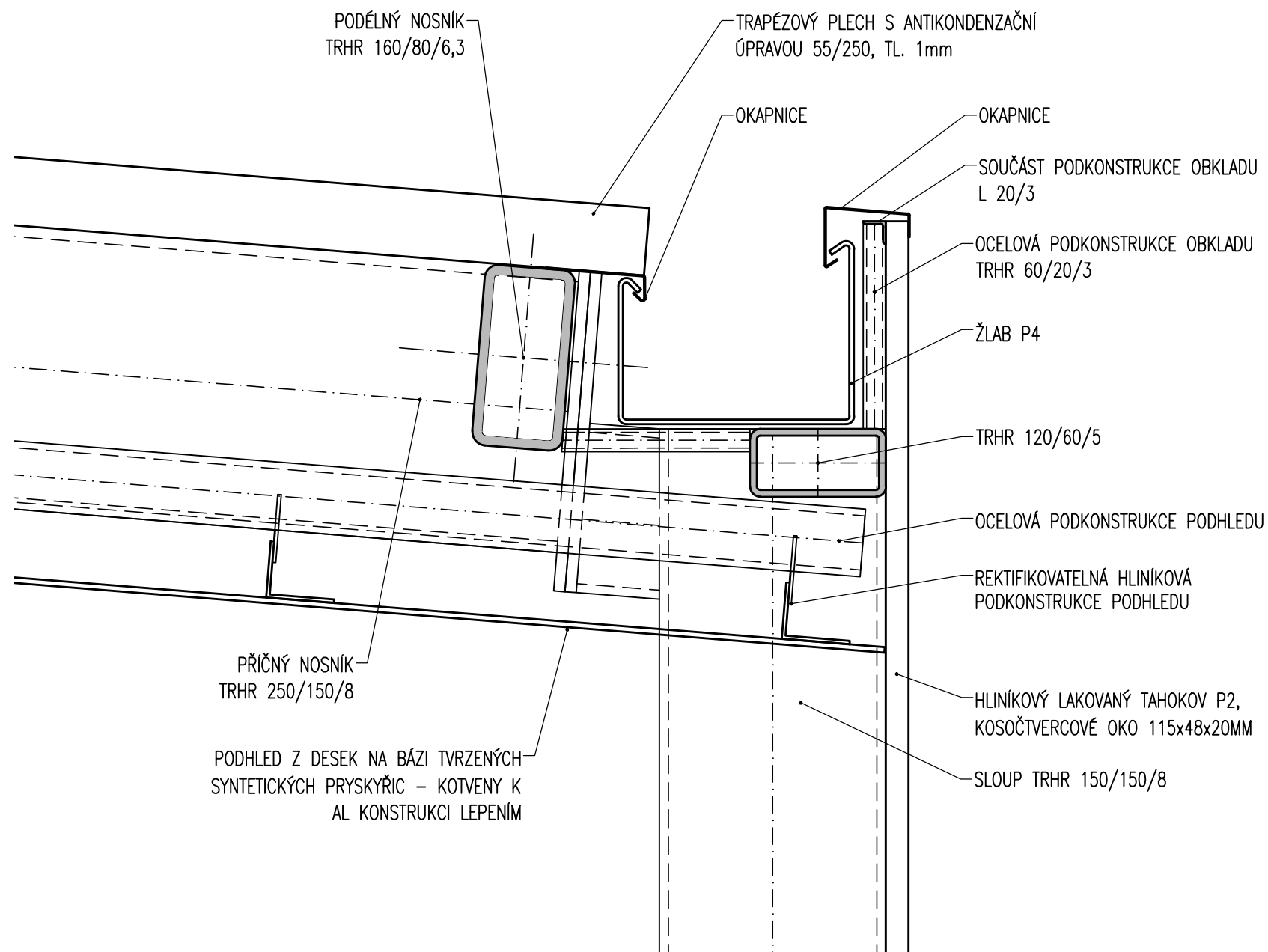
Seznam příloh		
Stavba:	Zřízení bezbariérového přístupu na nástupiště v zastávce Žabčice	
Objekt:	SO 500 – Zastávka Žabčice – zastřešení bezbariérových přístupů	
číslo přílohy	název přílohy	A4
4a	Detail atiky	1:5
4b	Detail atiky	1:5
4c	Detail žlabu	1:5
4d	Detail opláštění sloupu	1:5



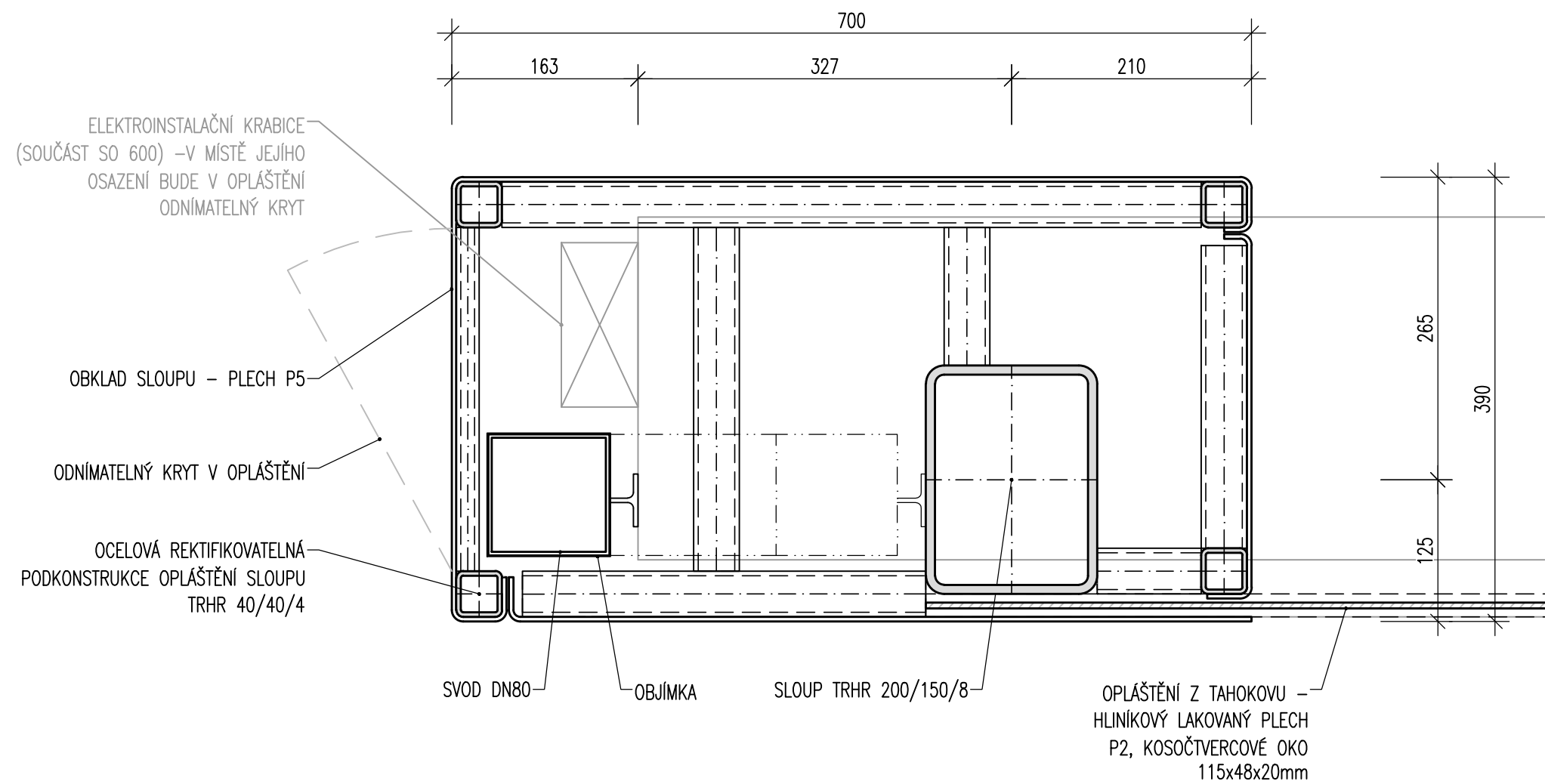
Objekt (soubor): SO 500 - ZAST. ŽABČICE, ZASTŘ. BEZBARIÉROVÝCH PŘÍSTUPŮ	Měřítko:  1:5	Příloha:  4a
Název přílohy:  DETAIL ATIKY		



Objekt (soubor): SO 500 - ZAST. ŽABČICE, ZASTŘ. BEZBARIÉROVÝCH PŘÍSTUPŮ	Měřítko:  1:5	Příloha:  4b
Název přílohy:  DETAIL ATIKY		



Objekt (soubor): SO 500 - ZAST. ŽABČICE, ZASTŘ. BEZBARIÉROVÝCH PŘÍSTUPŮ	Měřítko:  1:5	Příloha:  4c
Název přílohy: DETAIL ŽLABU		



Objekt (soubor): SO 500 - ZAST. ŽABČICE, ZASTŘ. BEZBARIÉROVÝCH PŘÍSTUPŮ	Měřítko:  1:5	Příloha:  4d
Název přílohy: DETAIL OPLÁŠTĚNÍ SLOUPU		